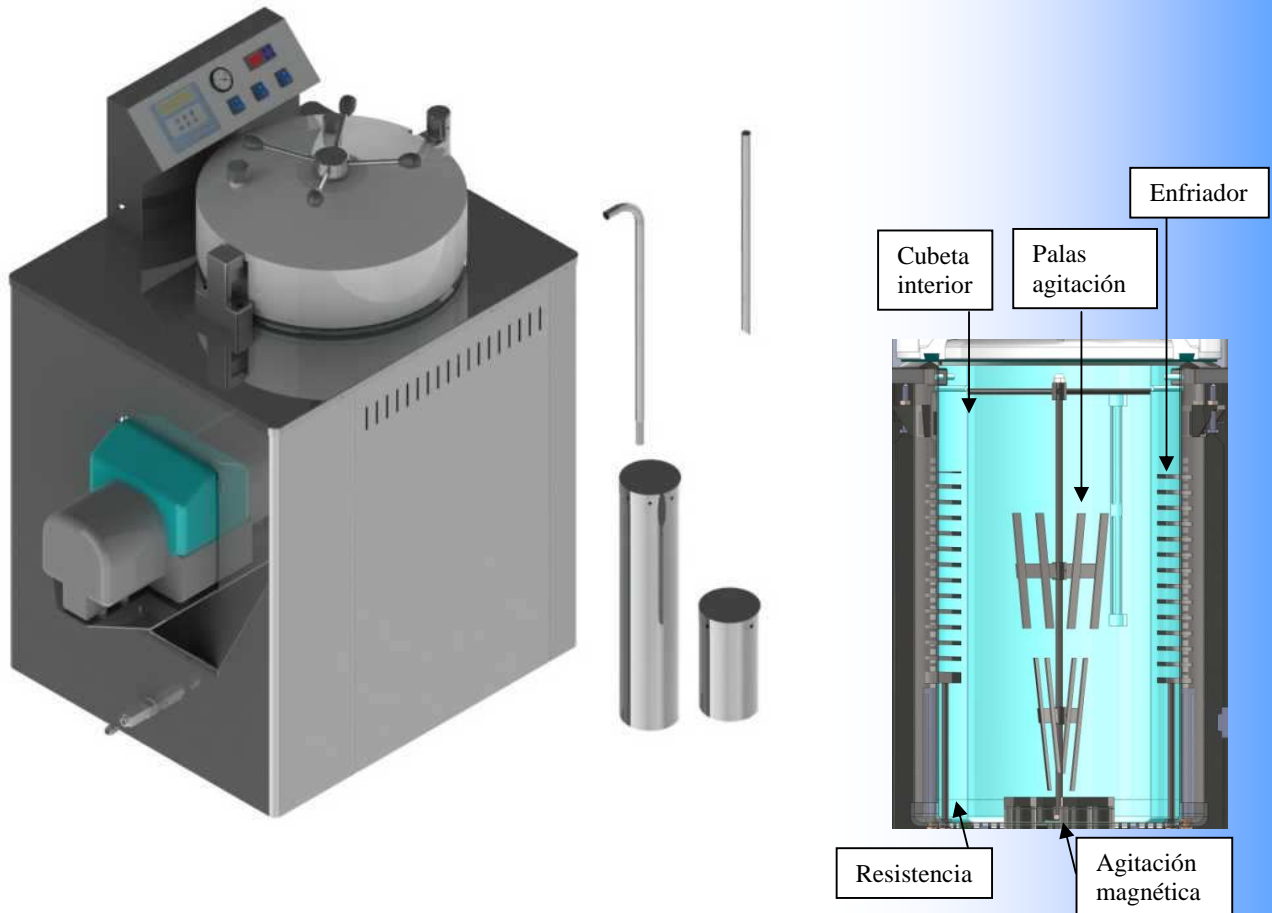


## AGARMATIC

Autoclaves de esterilización  
con agitación y refrigeración



### Ventajas:

- Esterilización de medios y extracción del mismo de una manera fácil y sencilla
- Doble cuba, una para la esterilización y otra para el medio
- Pala de agitación magnética extraíble para su limpieza
- Enfriamiento rápido, reducción hasta un 60%.
- Bomba peristáltica de grandes prestaciones programable
- Temporizador ajustable para dosificar con exactitud
- Pedal para activar la bomba durante el tiempo programado
- 10 programas ajustables por el usuario, con bloqueo de los parámetros.
- Sonda corazón para asegurar la temperatura en el interior del medio
- Llenado automático de la cuba de esterilización con detector de nivel
- Impresora integrada o externa opcional.
- Equipo de gran robustez para trabajos en continuo.

## AGARMATIC

### Autoclaves de esterilización con agitación y refrigeración



#### Principio de funcionamiento

Es una autoclave que incorpora una doble cubeta:

- La primera contiene el agua para esterilización con detector de nivel
- La interior contiene el medio a esterilizar y una pala magnética para la agitación

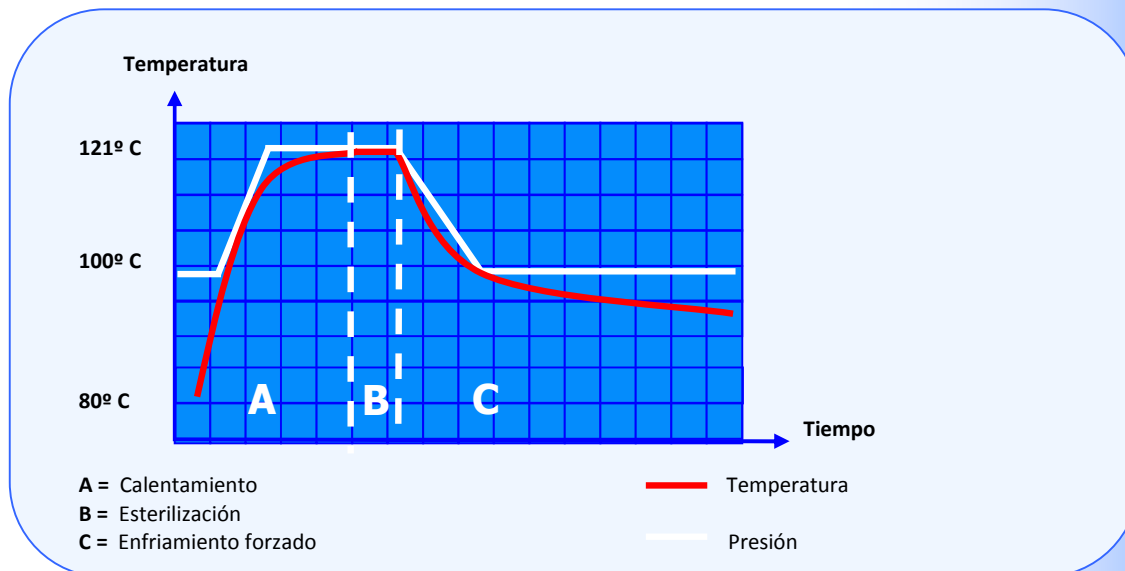
Posee 2 tapones en la tapa superior:

- Una para poder añadir cualquier sustancia tales como reguladores de pH, reactivos, etc.
- Otra para poder conectar una manguera para poder extraer el medio a través de la bomba peristáltica de gran potencia.

Dispone de una sonda corazón para asegurar que la temperatura de esterilización en el interior del medio sea la correcta.

Se suministra con dos cilindros de acero inoxidable para poder esterilizar la manguera y los tubos correspondientes de acero inoxidable.

#### Gráfica ciclo esterilización



Autoclaves

#### Aplicaciones:

- Esterilización de medios con facilidad de manipulación y ahorro de tiempo
- Dosificación controlada de medios esterilizados

## AGARMATIC

### Autoclaves de esterilización con agitación y refrigeración



Autoclaves

#### Características:

- Mueble exterior, encimera, depósito, tapa y cierre en acero inox AISI-304.
- Sistema de enfriamiento rápido con agua de red.
- Diez programas de esterilización programables por el usuario.
- Incorpora orificio en el depósito para introducir sondas para la validación.
- Doble cuba, una para la esterilización y otra para el medio
- Pala de agitación magnética extraíble para su limpieza
- Bomba peristáltica de grandes prestaciones programable
- Temporizador ajustable para dosificar con exactitud
- Pedal para activar la bomba durante el tiempo programado
- 10 programas ajustables por el usuario, con bloqueo de los parámetros.
- Sonda corazón
- Software de control opcional

#### Seguridad:

Válvula y termostato de seguridad. Dispositivo hidráulico anti-apertura de la puerta mientras exista presión en la cámara. Sensor de puerta abierta. Detector de nivel.

Referencia	Litros	Capacidad	Ø x H.	H x A x F en cm	Temp. °C	Presión máx.	W	Kg.	Rango tiempo
AES-150 RFG	175 L	150 L	50 x 75 cm	131 x 76 x 85	100-135	2,5	15.000	200	3 -180 min.

## Accesorios suministrados

#### Cilindros de acero inoxidable para esterilizar pipetas y cápsulas de Petri

- 1 Cilindro Ø128 x 250 para la esterilización de las mangueras del dosificador
- 1 Cilindro Ø128 x 600 para la esterilización de los tubos de dosificación
- 3 metros de goma "marprene" para el dosificador



## AGARMATIC

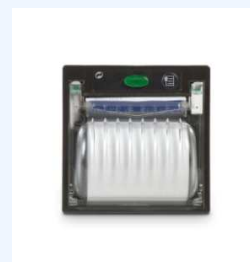
### Autoclaves de esterilización con agitación y refrigeración



#### Impresora integrada de papel térmico

Imprime el nº de programa, nº de ciclo, temperatura, tiempo fecha y hora de cada esterilización. Mensajes de error quedan asimismo reflejados. Debe ser instalada en fábrica.

Referencia: IT

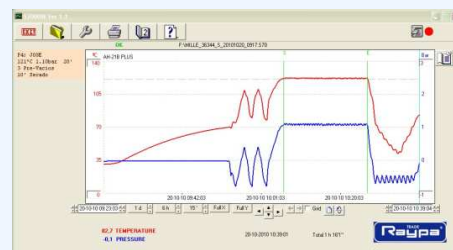


#### Kit conexión PC vía RS232

Equipo para la conexión y el correcto funcionamiento del software de comunicación entre el equipo y el PC.

Incluye: Convertidor USB-RS232 hembra con CD con los drivers  
Cable macho-macho DB-9 para conectar Convertidor con nuestro equipo

Referencia: SOFT-RS232



#### Cinta de control de esterilización

Rollo de cinta indicadora adhesiva de control de esterilización.

Referencia: TEST-CT

